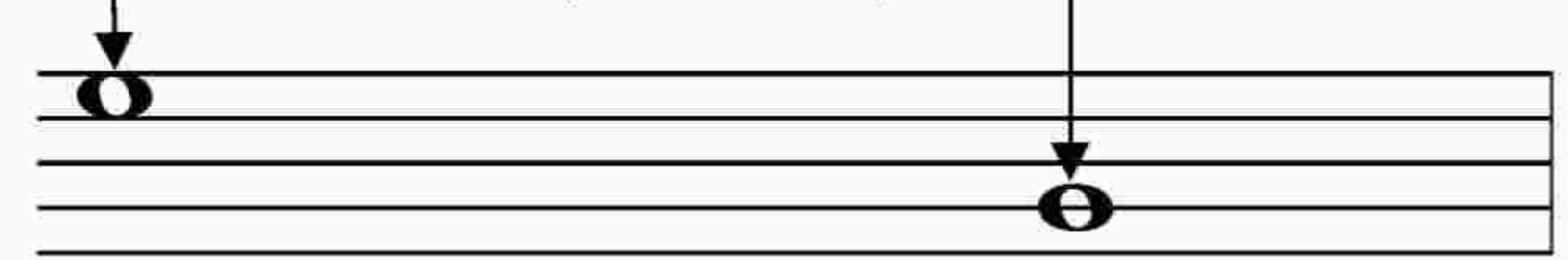


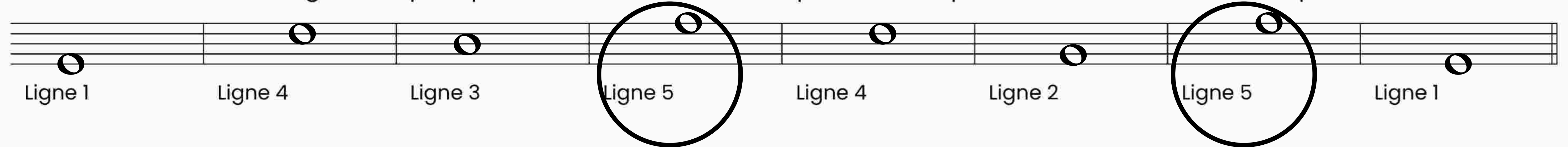
La portée - haut et bas

Les notes qui sont plus hautes sur la portée ont un son plus haut et une hauteur de note plus haute.

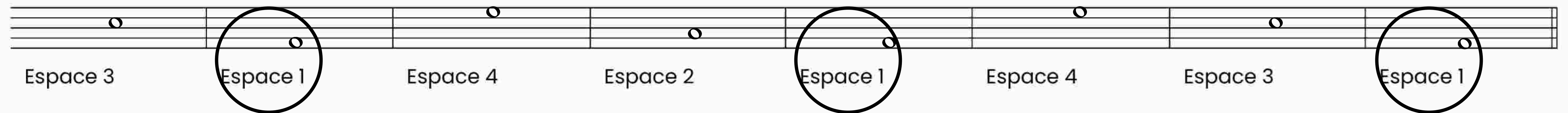
Cette note sonne plus haut que cette note.



1. Dessinez une note sur la ligne indiquée, puis encerclez les notes les plus hautes que vous avez dessinées sur la portée



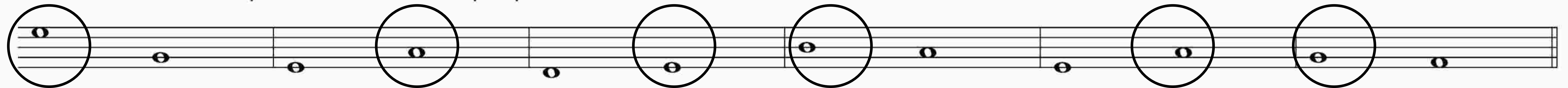
2. Dessinez une note sur l'espace indiqué, puis encerclez la note la plus basse que vous avez dessinée sur la portée



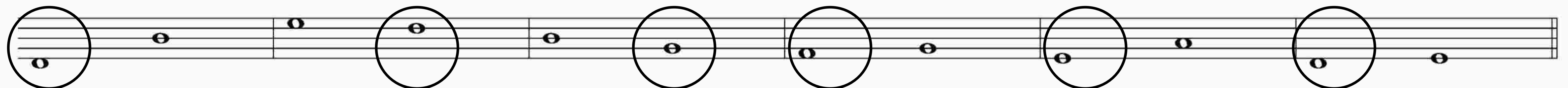
3. Dessinez une note sur la ligne ou l'espace indiqué, puis encerclez la note la plus haute que vous avez dessinée sur la portée



4. Encerclez la note la plus haute de chaque paire.



5. Encerclez la note la plus basse de chaque paire.



6. En utilisant S (supérieur) et I (inférieur) indiquez si la première note de chaque paire sonne plus haut ou plus bas que la deuxième note.

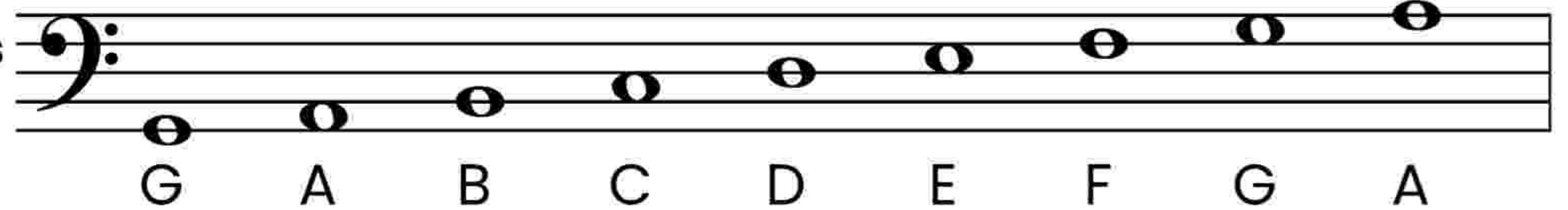


La portée - Clé de fa

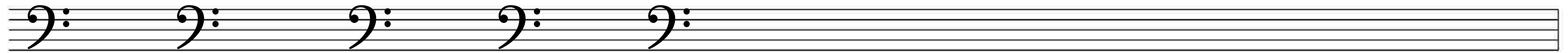
Une clé apparaît au début de chaque portée. La clé montrée ici est une clé de fa.



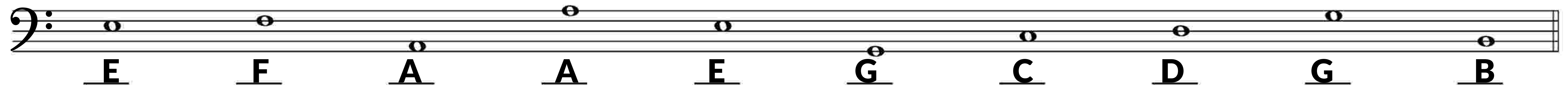
Chaque note de la portée en clé de fa a un nom (nous utiliserons le système anglophone comme énoncé au début du cours).



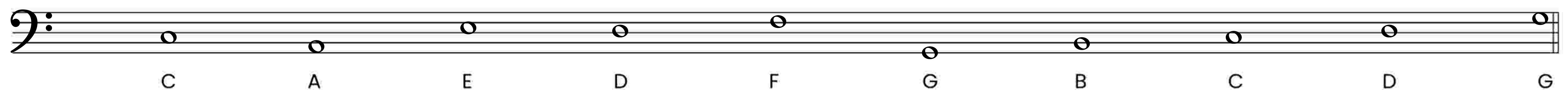
1. Entraînez-vous à dessiner le signe de la clé de fa en traçant les lignes directrices. Dessinez-en cinq autres dans l'espace restant.



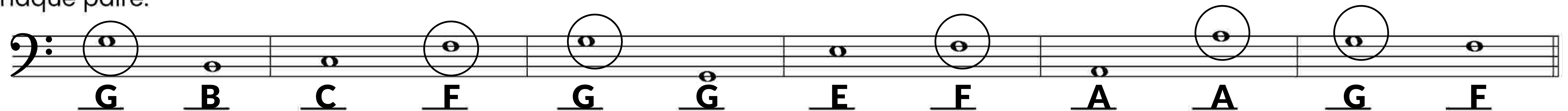
2. Dessinez une clé de fa au début de la portée et écrivez le nom de la lettre de chaque note.



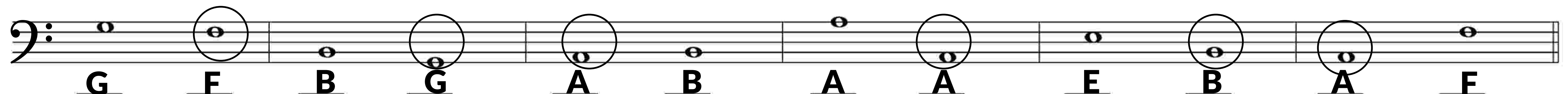
3. Dessinez la clé de fa au début de la portée puis dessinez les notes indiquées. Si une note peut être dessinée à plusieurs endroits sur la portée, choisissez celui que vous voulez dessiner.



4. Dessinez la clé de fa au début de la portée. Écrivez le nom de la lettre pour chaque note, puis encerclez la note la plus haute de chaque paire.



5. Dessinez la clé de fa au début de la portée. Écrivez le nom de la lettre pour chaque note, puis encerclez la note la plus basse de chaque paire.



Des silences

Les silences sont utilisés en musique pour indiquer le silence.

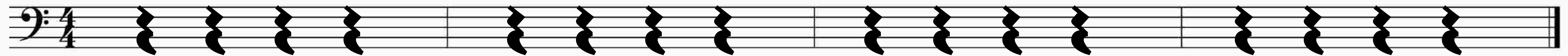
Le soupir (ζ) = 1 temps

La demi-pause ($-$) = 2 temps

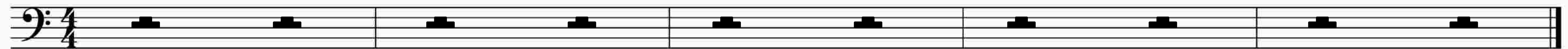
La pause ($-$) = 4 temps



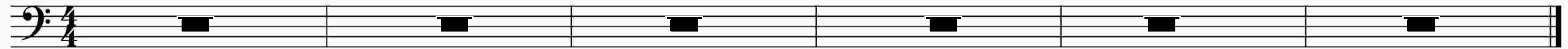
1. Entraînez-vous à dessiner des soupirs en traçant les contours. Dessinez quatre soupirs dans chaque mesure vierge.



2. Dessinez deux demi-pause dans chaque mesure vide.



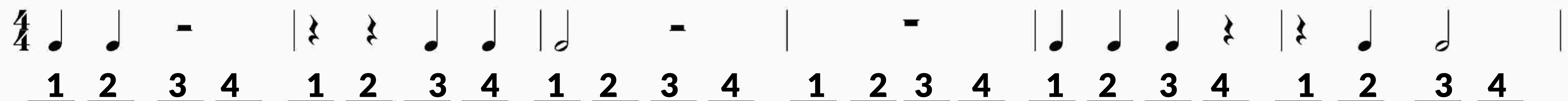
3. Dessinez un silence entier dans chaque mesure vide.



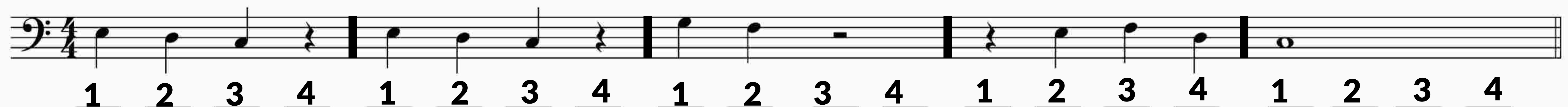
4. Écrivez le décompte sous les silences.



5. Écrivez le décompte sous les notes et les silences, puis tapez dans vos mains et comptez le rythme à haute voix.



6. Écrivez le décompte sous les notes et les silences, puis ajoutez les barres de mesure manquantes.



Notes et silences

Complétez ces exercices.

Assurez-vous que chaque mesure contient quatre temps.

Une noire (♩) = 1 temps

Le soupir (ζ) = 1 temps

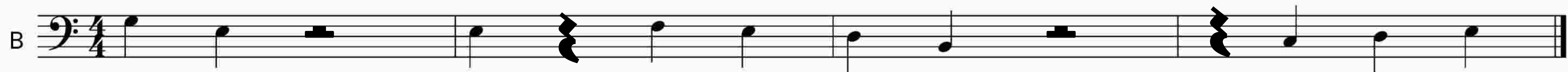
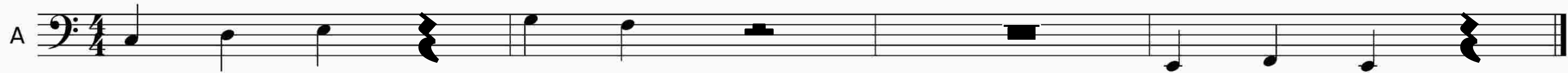
Une blanche (♪) = 2 temps

La demi-pause (⏏) = 2 temps

Une ronde (♫) = 4 temps

La pause (⏏) = 4 temps

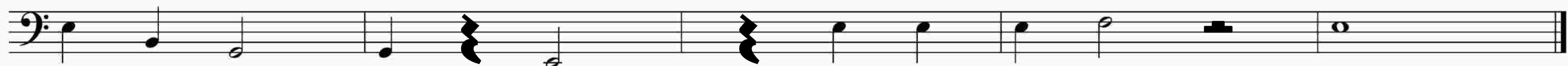
1. Il manque un silence à chaque mesure des deux exercices suivants. Complétez chaque mesure en ajoutant le silence approprié.



2. Il manque des barres de mesure à cette chanson. Ajoute les barres manquantes



3. Il manque un silence à certaines des mesures de cette chanson. Complétez chaque mesure en ajoutant le silence approprié.
N'oubliez pas que certaines mesures sont terminées.



Les hampes

Les hampes sont utilisées pour aider à déterminer la valeur rythmique d'une note. En ajoutant une hampe à une tête de note ouverte, vous changez la valeur de la note d'une ronde à une blanche

♩ = 2 ○ = 4

Il est important de dessiner les hampes du bon côté de la tête de note et de les dessiner dans le bon sens. Les notes qui apparaissent sur ou au-dessus de la ligne médiane de la portée ont des tiges vers le bas dessinées sur le côté gauche de la tête de note. Les notes qui apparaissent sous la ligne médiane de la portée ont des tiges vers le haut dessinées sur le côté droit de la tête de note.



1. Entraînez-vous à dessiner des hampes en ajoutant la hampe appropriée à chaque tête de note.

A

B

2. Certaines de ces hampes sont mal dessinées. Encerclez les hampes incorrectes.

A

B

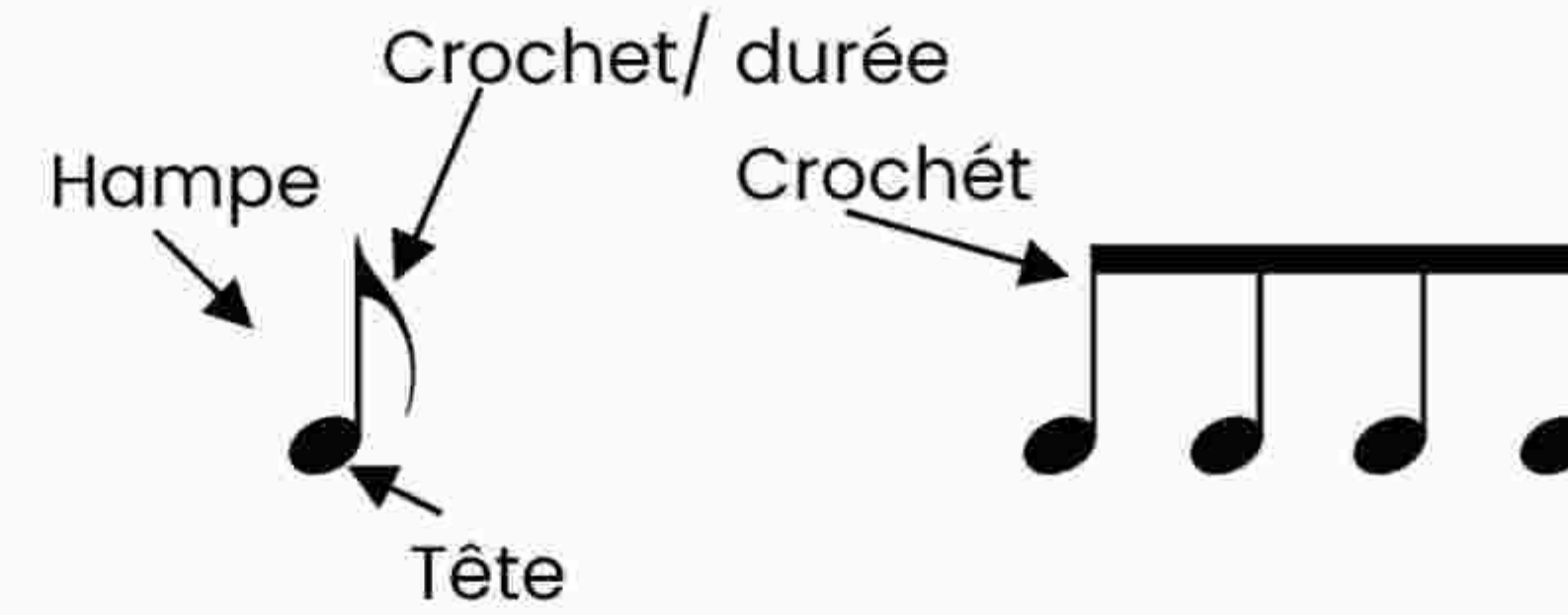
3. Certaines de ces notes manquent de hampes. Ajoutez des hampes si nécessaire. Assurez-vous que chaque mesure a quatre temps.

A

B

Croches

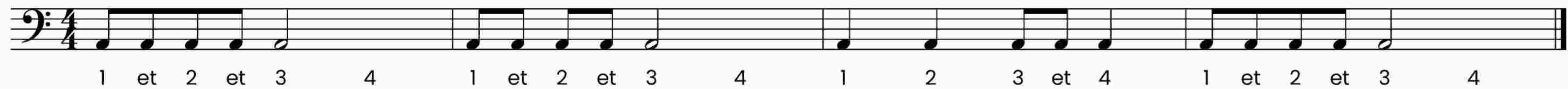
La valeur rythmique d'une croche est une moitié d'un pulsation. Les croches peuvent être écrites avec un crochet. Si deux croches ou plus apparaissent dans une rangée, elles seront souvent rayonnées ensemble.



Utilisez le mot «et» lorsque vous écrivez le décompte des croches.



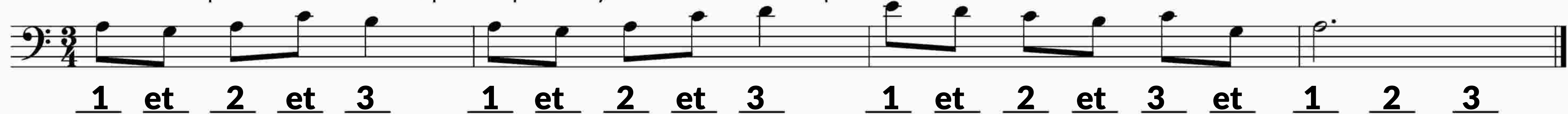
1. Frappez le rythme tout en comptant à haute voix.



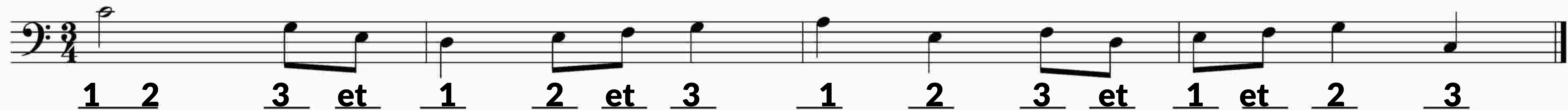
2. Écrivez le décompte sous les notes, puis tapez le rythme tout en comptant à haute voix.



3. Écrivez le décompte sous les notes, puis tapez le rythme tout en comptant à haute voix.




4. Écrivez le décompte sous les notes, puis tapez le rythme tout en comptant à haute voix.





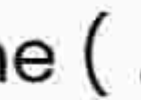
5. Écrivez le décompte sous les notes, puis ajoutez les barres de mesure manquantes.




L'indication de la mesure $\frac{2}{4}$

 En $\frac{2}{4}$ temps, il y a deux pulsation dans chaque mesure.
La noire prend un temps.

Valeurs rythmiques


Une croche () = 1/2 temps
Une noire () = 1 temps
Une blanche () = 2 temps

1. Frappez le rythme tout en comptant les battements à haute voix.

$\frac{2}{4}$ 


1 2 1 et 2 et 1 2 1 2 1 2 et 1 2

2. Écrivez le décompte sous les notes, puis tapez le rythme tout en comptant les battements à haute voix.

$\frac{2}{4}$ 

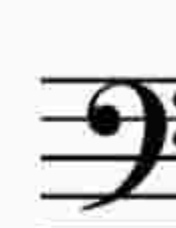

1 et 2 et 1 2 1 2 et 1 2 1 et 2 1 2

3. Écrivez une métrique $\frac{2}{4}$ après la clé de fa. Écrivez le décompte sous les notes, puis tapez le rythme tout en comptant les battements à haute voix.

1 2 1 et 2 et 1 2 1 et 2 1 2

4. Écrivez une métrique $\frac{2}{4}$ après la clé de fa. Écrivez le décompte sous les notes. Dessinez les barres manquantes.

1 et 2 et 1 2 1 et 2 1 et 2 1 et 2 et 1 2

5. Écrivez le décompte sous les notes et ajoutez les barres de mesure manquantes.

$\frac{2}{4}$ 

1 et 2 et 1 et 2 1 et 2 et 1 2 1 2 1 et 2

Croches et demi-soupir

Utilisez le mot «et» lorsque vous écrivez le décompte des croches et demi-soupir



La valeur rythmique d'un demi-soupir est un demi-temps.

Le demi-soupir (♪) = 1/2 temps

Une croche (♪) = 1/2 temps

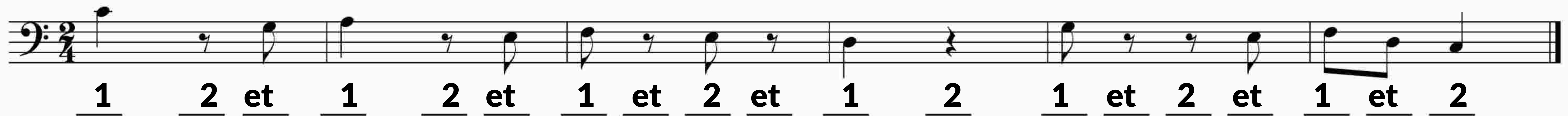
1. Frappez le rythme tout en comptant à haute voix.



2. Écrivez le décompte sous les notes, puis tapez le rythme tout en comptant à haute voix.



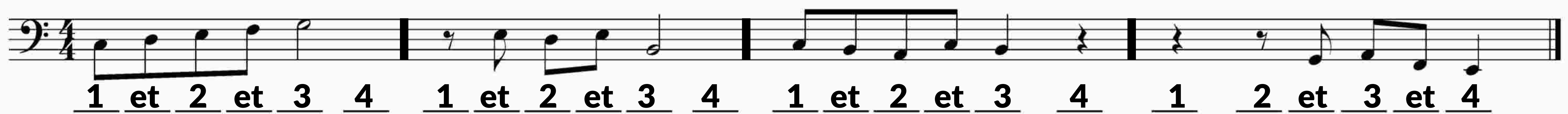
3. Écrivez le décompte sous les notes, puis tapez le rythme tout en comptant à haute voix.



4. Certaines croches n'ont pas de crochets. Dessinez les crochets manquants.



5. Écrivez le décompte sous les notes, puis ajoutez les barres de mesure manquantes.

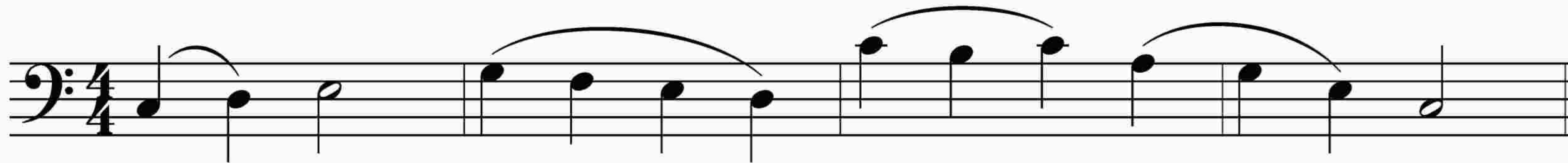


6. Certaines croches n'ont pas de crochets. Dessinez les crochets manquants.

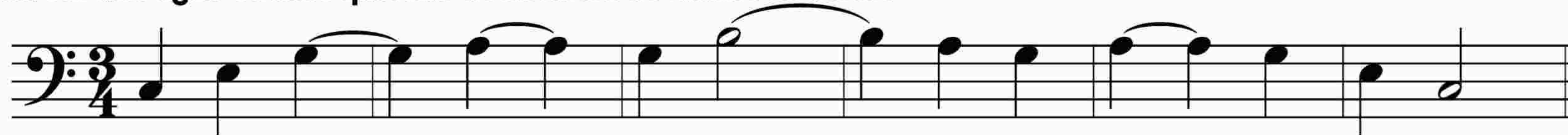


Liaisons

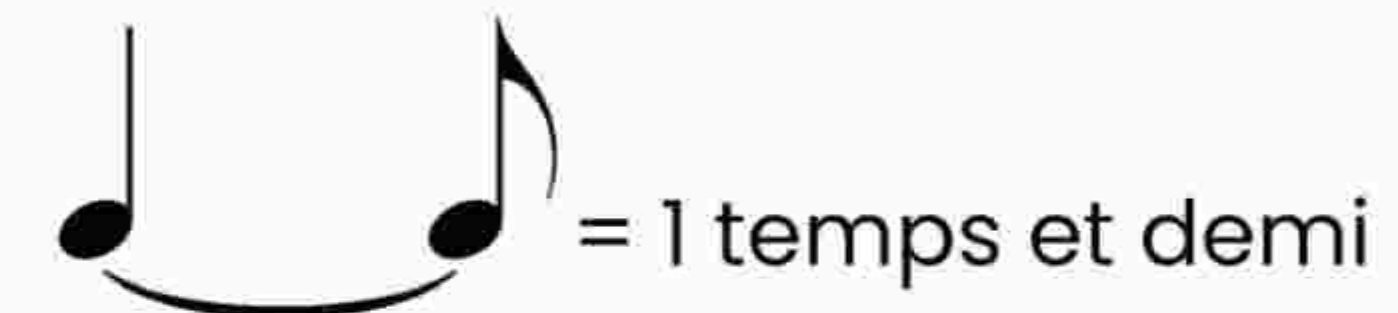
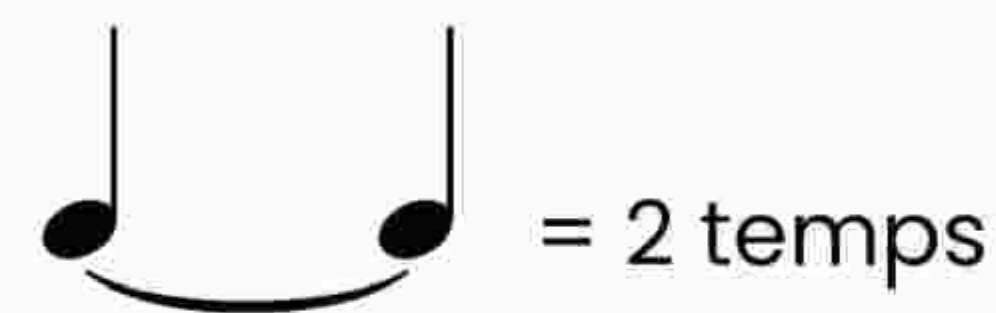
Une liaison est une ligne courbée reliant deux ou plusieurs notes de hauteurs différentes.



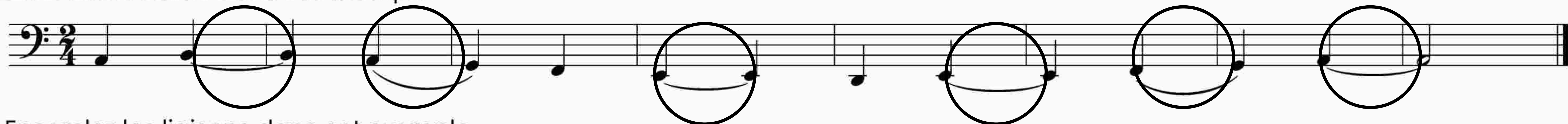
Une liaison est une ligne courbe qui relie deux notes de même hauteur.



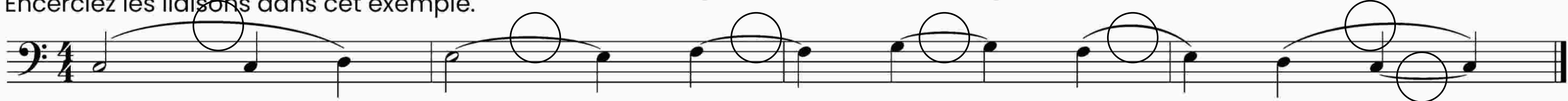
Les notes liées sont jouées comme une seule note. La valeur rythmique est la somme des deux notes.



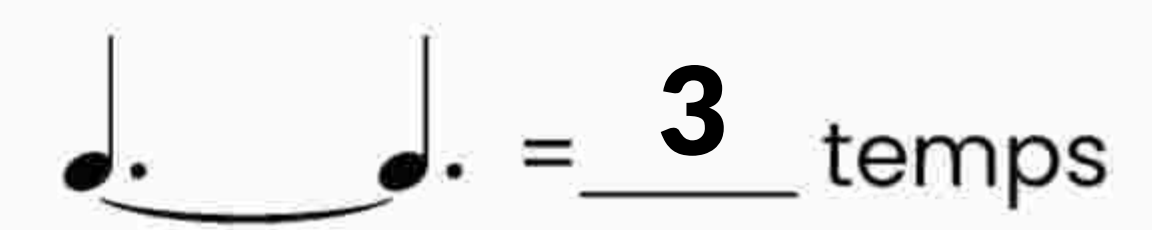
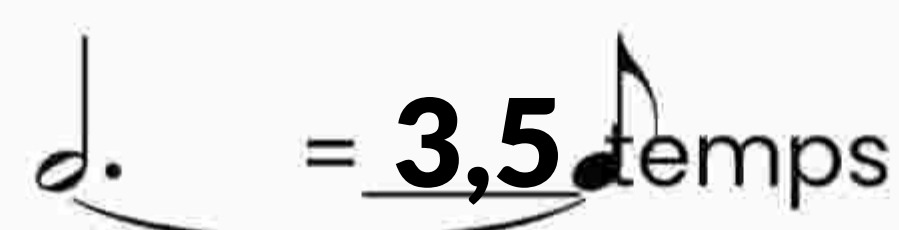
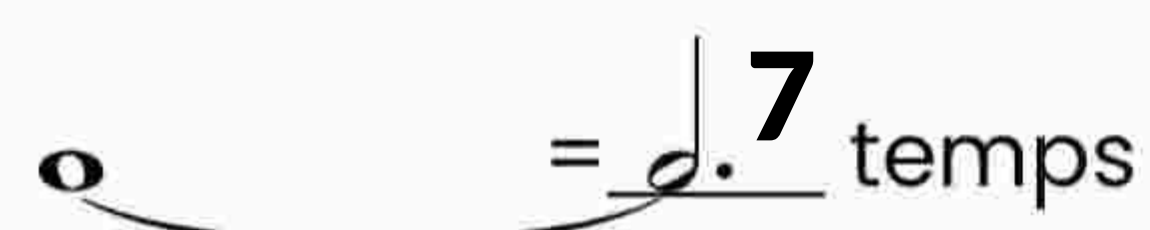
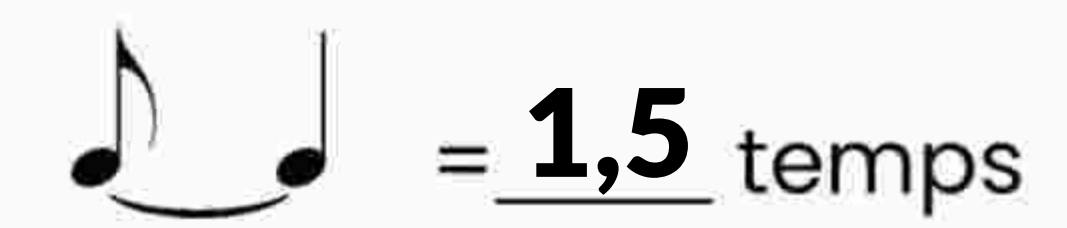
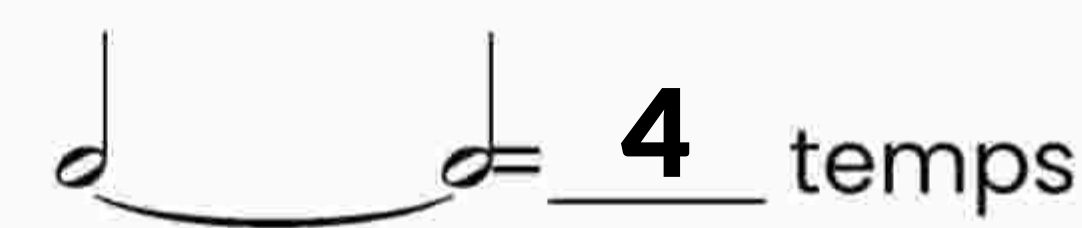
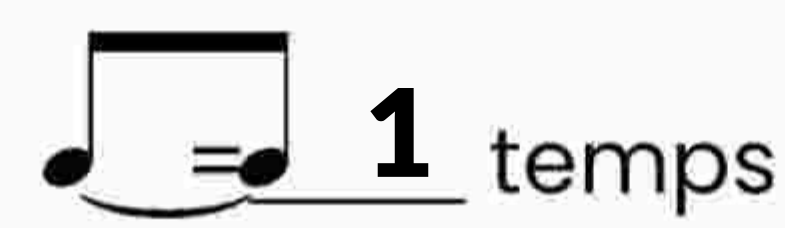
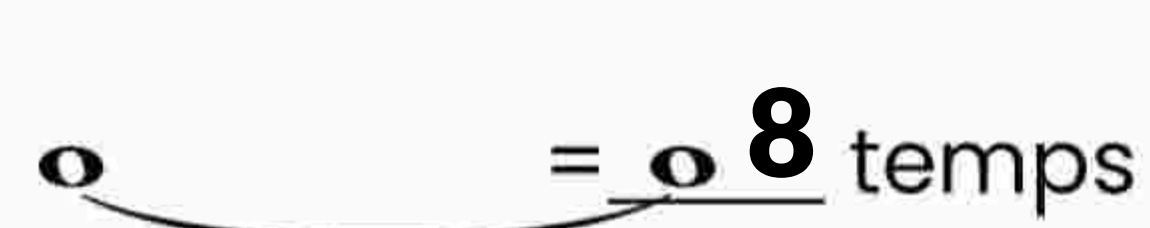
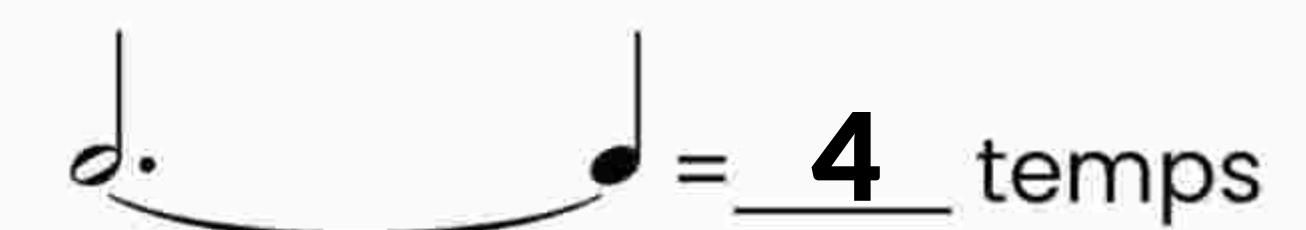
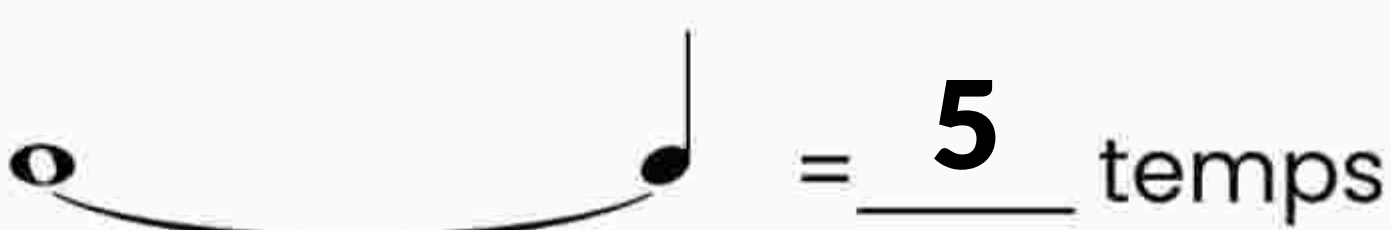
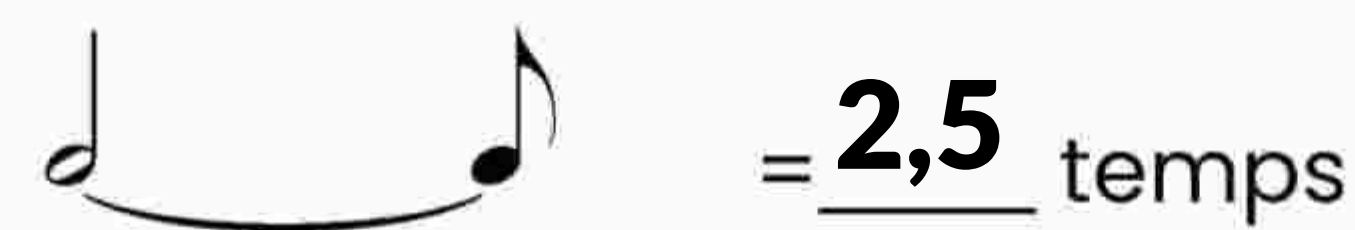
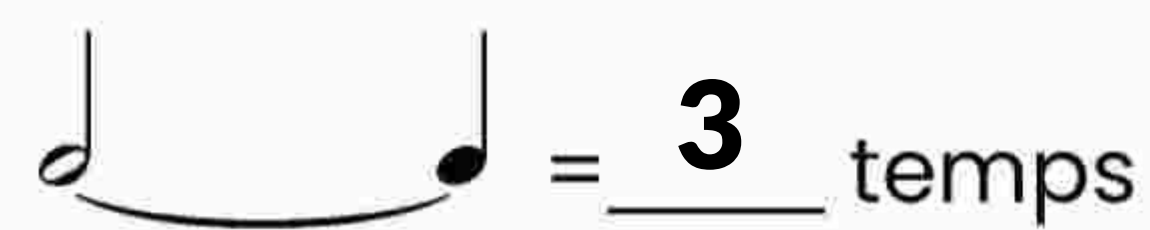
1. Encerclez les liens dans cet exemple.



2. Encerclez les liaisons dans cet exemple.



3. Écrivez le nombre de battements que chaque paire de notes liées devrait recevoir.



Doubles croches et quart de soupir

La valeur rythmique d'une double croche est d'un quart de temps. Quatre doubles croches sont égales à une noire.

Une double croche (♪) = 1/4 temps

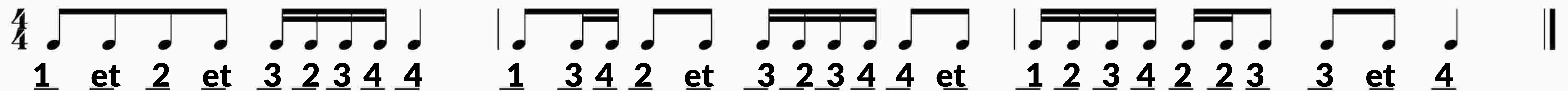
Une quart de soupir (♩) = 1/4 temps



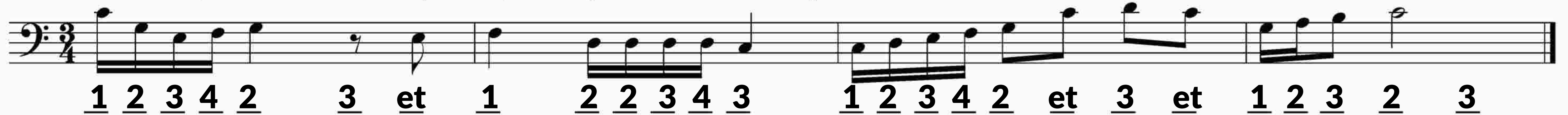
1. Frappez le rythme tout en comptant à haute voix.



2. Écrivez le décompte sous les notes, puis tapez le rythme tout en comptant à haute voix.



3. Écrivez le décompte sous les notes, puis tapez le rythme tout en comptant à haute voix.



4. Certaines doubles croches manquent leur doubles crochets. Dessinez leur doubles crochets manquants.



5. Écrivez le décompte sous les notes, puis ajoutez les barres de mesure manquantes.



6. Écrivez le décompte sous les notes, puis ajoutez les barres de mesures.

